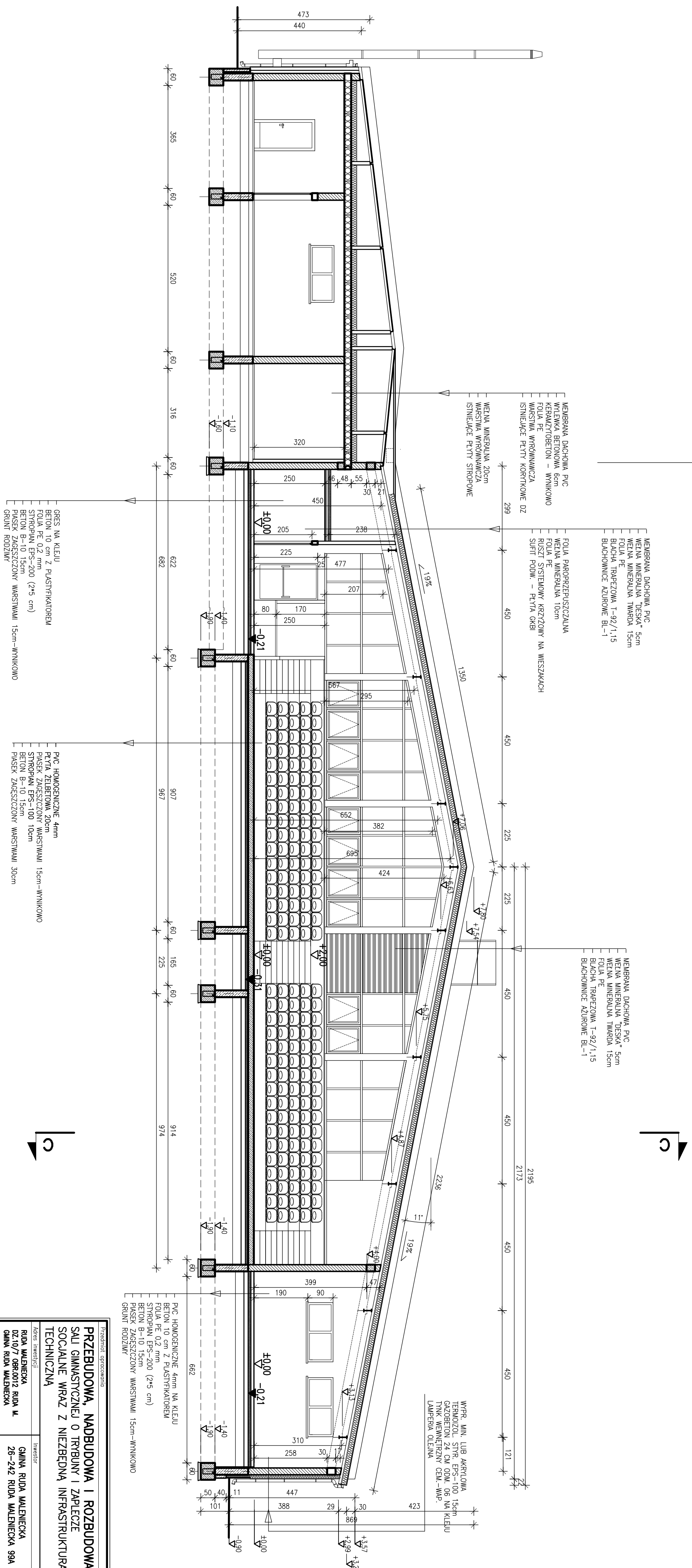


## CZĘŚĆ ISTNIEJĄCA

# CZĘŚĆ PROJEKTOWANA



**CZĘŚĆ ISTNIEJĄCA W KOLEJNYM ETAPIE PRZEWIDZIANA DO TERMOMODERNIZACJI**

Przedmiot opracowania					
PRZEBUDOWA, NADBUDOWA I ROZBUDOWA SAŁ GIMNASTYCZNEJ O TRYBUNY I ZAPLECZE SOCJALNE WRAZ Z NIEZBEDNĄ INFRASTRUKTURĄ TECHNICZNĄ					
Adres inwestycji		Inwestor			
RUDA MALEŃCEGA 07-017 080/0012 RUDA M. GMINA RUDA MALEŃCEGA		GMINA RUDA MALEŃCEGA 26-242 RUDA MALEŃCEGA 99A			
Tytuł rysunku		Brzoza			
PRZEKROJ A-A		ARCHITEKTURA			
<h1>KONCEPT</h1>					
PRACOWNIA PROJEKTOWA EWA PIECH-GAU Włodzimierzów, Energetyczna 43, 97-330 Suwałki NIP 771-235-07-05 e-mail: ewapiech@gmail.com					
Projektant		Fotopis			
Ewa Piech-Gau ul. Włodzimierzowska 33, 97-330 Suwałki					
Specjalność		Pojazdy			
Brzoza architektura					
Tomasz Knap mgr inż. architekt ul.W.342.30.932 Brzoza architektura					
Region portu		Faza		Wykaz	
09.00-22.00,24 m.m.p.m.		P-B-W		594x420	
tytuł rysunku		A-6			